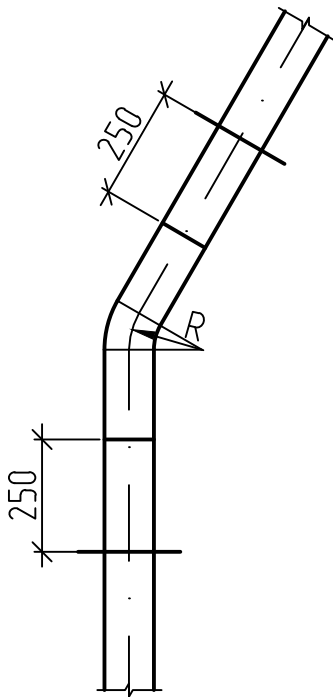
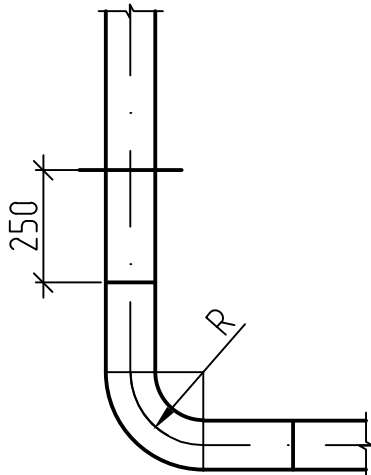
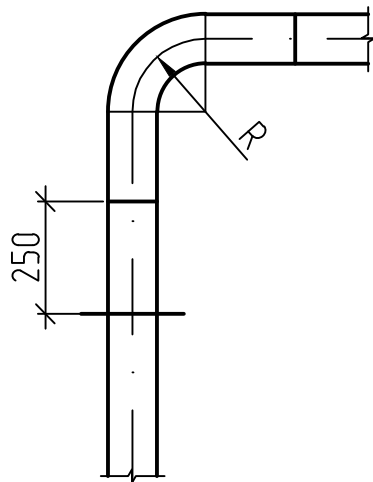

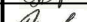




Схема расстановки разгружающих устройств

б) на гнутых участках вертикальных трубопроводов (сварных или крутоизогнутых отводов)



Инв.№ подл.	Подп. и дата	Взам. инв.№

						К 3088-ТИ			
						ЗАО "Саровская генерирующая компания"			
Изм.	Кол.уч.	Лист	№ док.	Подп.	Дата	Замена главного трубопровода пара котла БКЗ-160 ст. № 7	Стадия	Лист	Листов
Разраб.		Передала			12.13		Р	21	
Проверил		Краев			12.13				
Т.контр.		Воронина			12.13	Схема расстановки разгружающих устройств (окончание)	ОАО "Инженерный центр энергетики Урала" – предприятие "УралОРГРЭС"		
Н.контр.		Воронина			12.13				